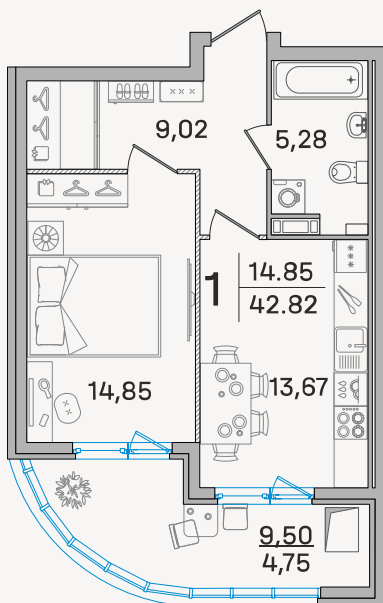


Квартира № 275



10 021 274 ₽

219 765 ₽/м²

1 **45,60 м²**
комната общая площадь

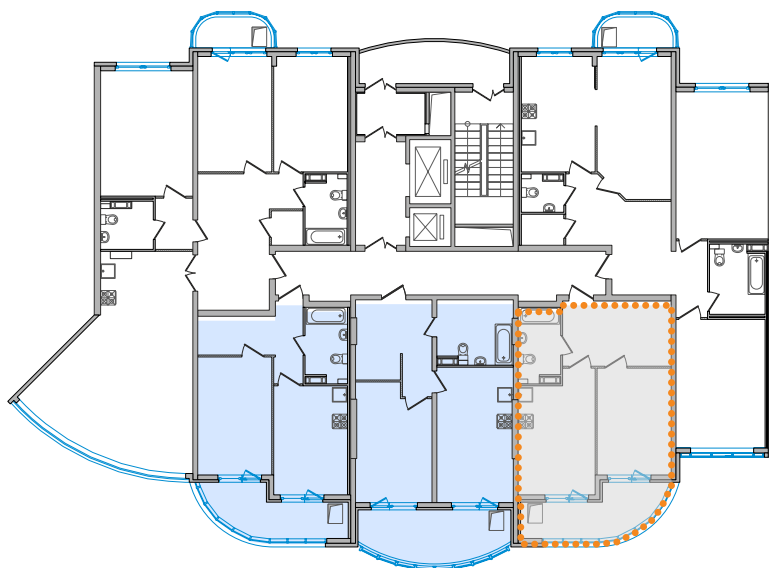
16 **2,9 м**
этаж потолок

Жилая площадь 13,45 м²

Кухня 15,25 м²

Подъезд 4

Диагональной штриховкой показаны перегородки в один блок (высота не менее 100 мм).



Подъезд 4

Прямой лифт ведет
в паркинг.