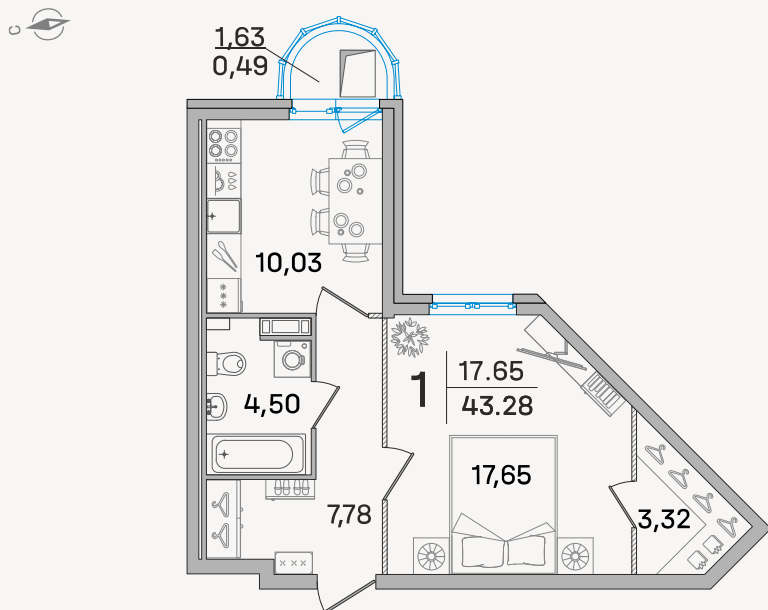


## Квартира №348



**8 461 520 ₽**

196 232 ₽/м²

**1** **43,12 м²**  
комната      общая площадь

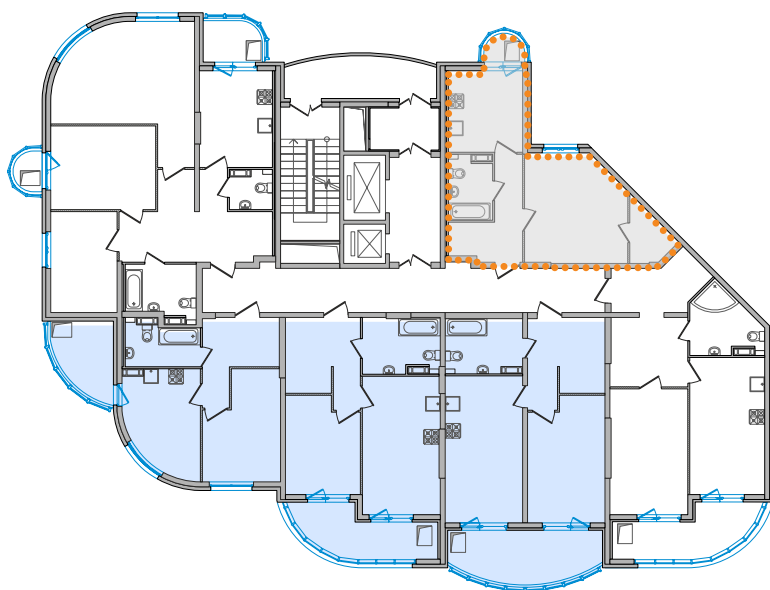
**15** **2,9 м**  
этаж          потолок

**Жилая площадь** 17,65 м²

**Кухня** 10,03 м²

**Подъезд** 5

Диагональной штриховкой показаны перегородки в один блок (высота не менее 100 мм).



**Подъезд 5**

Прямой лифт ведет  
в паркинг.