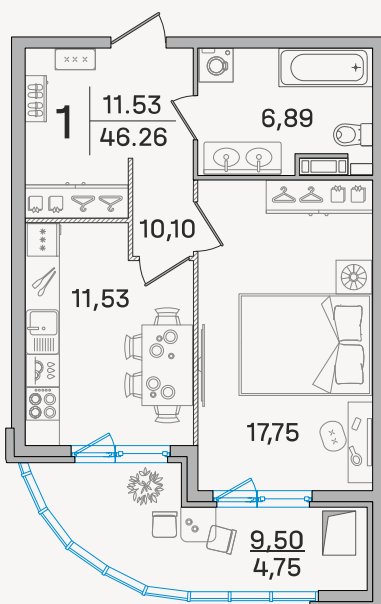


Квартира № 351



9 896 693 ₽

214 679 ₽/м²

1 **46,10 м²**
комната общая площадь

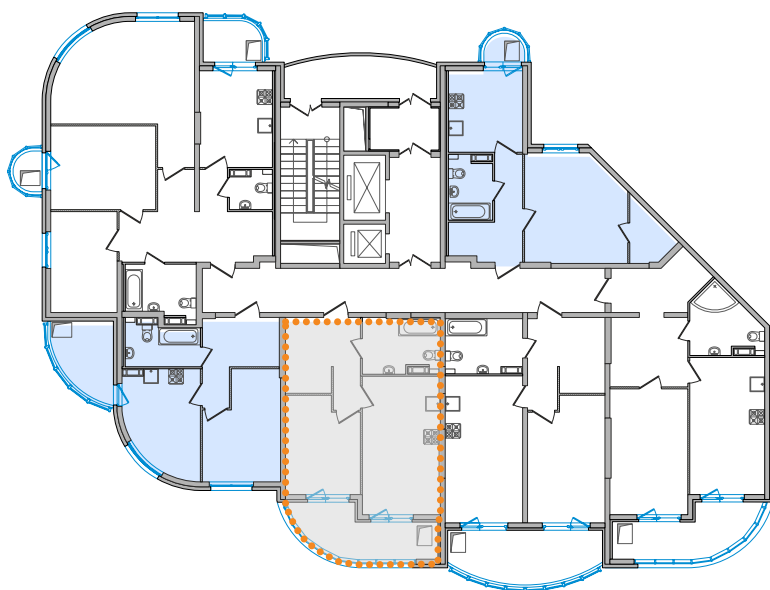
15 **2,9 м**
этаж потолок

Жилая площадь 11,53 м²

Кухня 17,75 м²

Подъезд 5

Диагональной штриховкой показаны перегородки в один блок (высота не менее 100 мм).



Подъезд 5

Прямой лифт ведет
в паркинг.