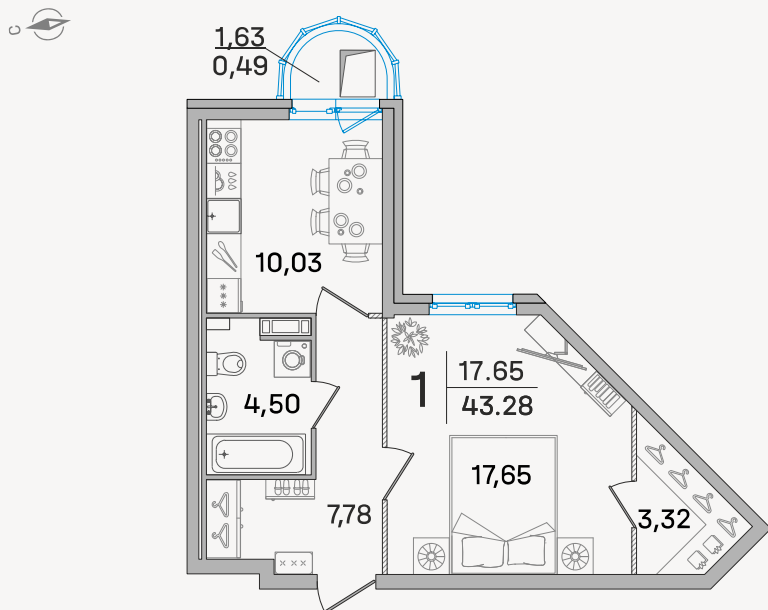


Квартира №360



8 677 120 ₺

201 232 ₺/м²

1 **43,12 м²**
комната общая площадь

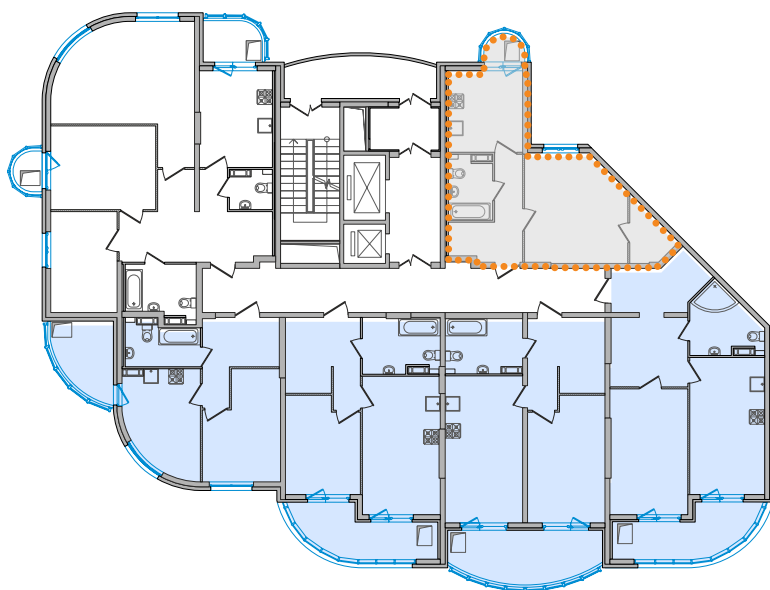
17 **2,9 м**
этаж потолок

Жилая площадь 17,65 м²

Кухня 10,03 м²

Подъезд 5

Диагональной штриховкой показаны перегородки в один блок (высота не менее 100 мм).



Подъезд 5

Прямой лифт ведет
в паркинг.