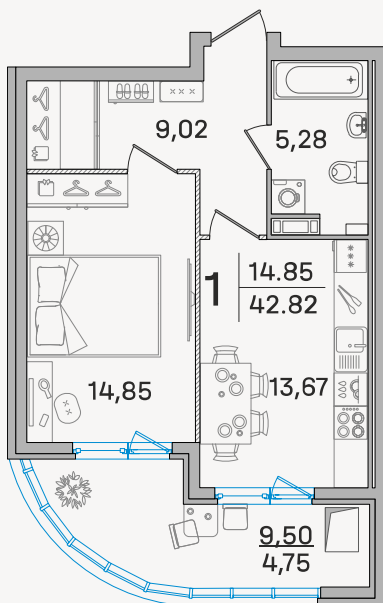


Квартира №262



9 002 200 ₽

210 234 ₽/м²

1 **42,82 м²**
комната общая площадь

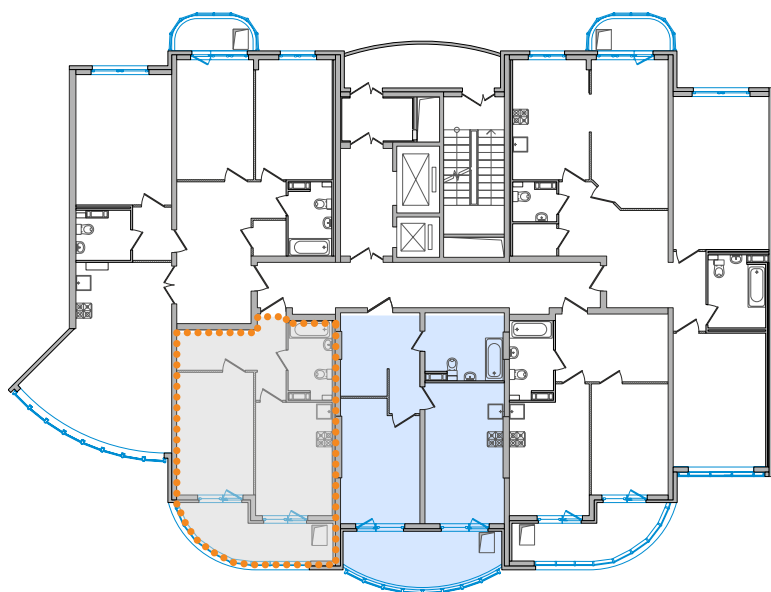
13 **2,9 м**
этаж потолок

Жилая площадь 14,85 м²

Кухня 13,67 м²

Подъезд 4

Диагональной штриховкой показаны перегородки в один блок (высота не менее 100 мм).



Подъезд 4

Прямой лифт ведет
в паркинг.