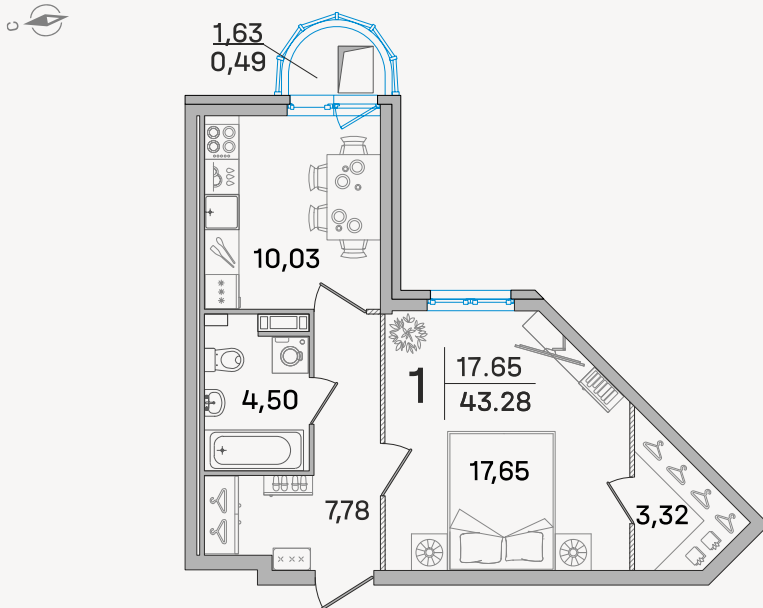


Квартира №348



8 895 096 ₹

206 863 ₹/м²

1 **43,00 м²**
комната общая площадь

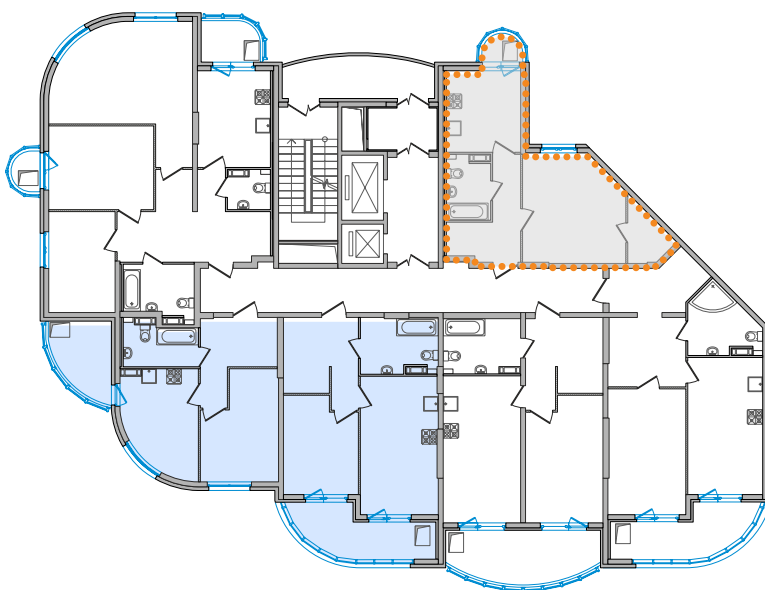
15 **2,9 м**
этаж потолок

Жилая площадь 17,65 м²

Кухня 10,03 м²

Подъезд 5

Диагональной штриховкой показаны перегородки в один блок (высота не менее 100 мм).



Подъезд 5

Прямой лифт ведет
в паркинг.